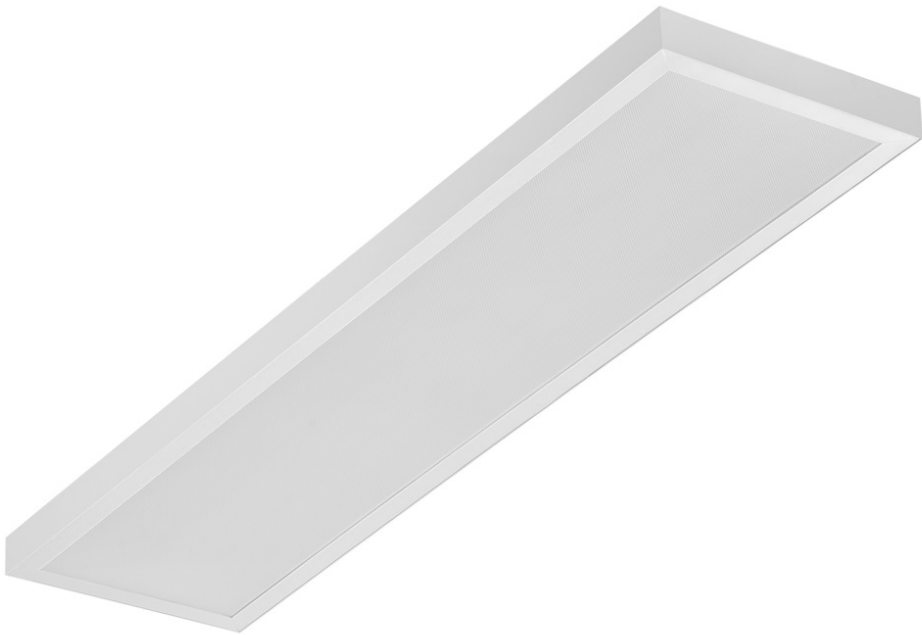


Svítlidlo 7000LM PRM I CL. IP20 1192X292MM 840 (58W)

PODROBNÁ PRODUKTOVÁ KARTA

F,F1



TECHNICKÉ PARAMETRY

| | |
|------------------------------|------|
| Index: | |
| Stupeň těsnosti: | IP20 |
| Nominální výkon [W]: | 58 |
| Světelný tok svítidla [lm]*: | 7000 |
| Teplota barvy [K]: | 4000 |
| Index podání barev (Ra): | >80 |
| SDCM: | ≤ 5 |
| Energetická třída: | D |
| Materiál karoserie: | ABS |
| Materiál difuzoru: | PS |

VLASTNOSTI PRODUKTU

Svítlidlo LED je nová řada obdélníkových rastrových světel. Konstrukce navržená od základu přináší nová řešení, která zajišťují vynikající světelný výkon. Tělo je vyrobeno z plastu pro dosažení nízké hmotnosti. Difuzor zajišťuje svítidlu vynikající světelné vlastnosti. Integrovaný LED modul zajišťuje nízkou spotřebu energie a všechny výhody moderních LED svítidel.

Stupeň ochrany - závisí na způsobu montáže:

- povrchová montáž - IP20,
- zapuštěná montáž - IP44/20.

APLIKACE

Svítlidlo pro povrchovou montáž s možností zapuštění do modulárních stropů a do sádkartonových podhledů (pomocí rámečku KG) se doporučuje zejména pro kancelářské prostory, prostorné chodby a veřejné prostory.

Svítidlo 7000LM PRM I CL. IP20 1192X292MM 840 (58W)

PODROBNÁ PRODUKTOVÁ KARTA

TABULKA TECHNICKÝCH PARAMETRŮ

| | | | |
|------------------------------------|-----------|---------------------------------------|---|
| Nominální výkon [W]: | 58 | Barva těla: | bílý |
| Index: | | Rozměry (V/Š/H/V) [mm]: | 45/291/1191 |
| Teplota barvy [K]: | 4000 | Instalační rozměry [mm]: | 263/1070 |
| EAN: | 590563 | Stupeň těsnosti: | IP20 |
| Světelný tok svítidla [lm]: | 7000 | Montážní verze: | přisazená, možná zapuštěná do modulových stropů |
| Zdroj světla: | LED modul | Rozměry jednoho kartonu (V/Š/H) [mm]: | 55 |
| Typ difuzoru: | PRM | Počet kusů na paletě [ks]: | 50 |
| Jmenovité napájecí napětí [V]: | 220-240 | Čistá hmotnost [kg]: | 1.660 |
| Frekvence [Hz]: | 50-60 | Typ kategorie: | rastry |
| Světelná účinnost svítidla [lm/W]: | 124 | Životnost LED L70B50 [h]: | 132000 |
| Energetická třída: | D | Životnost LED L80B20 [h]: | 84000 |
| Třída ochrany: | I | Životnost LED L90B10 [h] [h]: | 42000 |
| Index podání barev (Ra): | >80 | Typ vyzařování: | Otevřený prostor |
| SDCM: | ≤ 5 | UGR (4H8H): | 20.8 |
| Účinník: | 0.96 | Záruka [roky]: | 5 |
| Úhel osvětlení [°]: | 120 | Certifikát CE: | <div></div> <div></div> |
| Materiál difuzoru: | PS | | |
| Barva difuzoru: | clear | | |
| Materiál karoserie: | ABS | | |

SVĚTELNÁ KŘIVKA

